



だより

Japan Agricultural Cooperatives

2019

5

月号



4月5日 第37回JAみついし通常総会 本桐基幹集落センター

発行：  みついし

みついし農業協同組合

北海道日高郡新ひだか町三石本桐224番地6 ☎(0146)34-2011

編集／広報委員会

<http://www.jamitsuishi.com>

平成30年度 各種共励会総会表彰の対象者一覧

和牛部門

敬称略

◇（肥育の部）出荷頭数15頭以上の平均格付上位の生産者（3名）

①庄司 敏 様 ②畑端 博志 様 ③山野 美幸 様

◇（素牛の部）当該年の市場出荷頭数が平均を上回る平均単価上位3名の生産者

①澤田 嘉隆 様 ②平野 紀利 様 ③白井 吉美 様

水稻部門

出荷数量100俵以上の予約数量完納者の内、蛋白値が最も低い生産者（4名）

①塚本 邦広 様 ②富田 浩幸 様 ③不動 雅則 様 ④斉藤 功 様

花卉部門

300坪以上の作付で坪当たりの販売金額が上位の生産者（3名）

①信田 健一 様 ②中山 育雄 様 ③山口 和広 様

軽種馬部門

※軽種馬生産振興会総会にて表彰

当該年における、中央競馬重賞及び地方競馬「**グレート**」競走優勝馬生産牧場

第78回 皐月賞	G I	エポカドーロ号	田上 徹
第55回 報知杯弥生賞	G II	ダンププレミアム号	(有)ケイアイファーム
第36回 中山牝馬ステークス	G III	カワキタエンカ号	(有)木田牧場
第67回 ラジオNIKKEI賞	G III	メイショウテツコン号	下屋敷牧場
第63回 京阪杯	G III	ダンスマッシュ号	(有)ケイアイファーム
第29回 オーバルスプリント	Jpn III	ノブワイルド号	城地牧場

酪農部門

※酪農振興会総会にて表彰

◇（高品質乳生産の部）細菌・細胞数が最も優れた生産者

仲野 武博 様（細菌数 1,690・体細胞 79,860）

◇（高成分乳生産の部）脂肪率・無脂固形分率が最も優れた生産者

仲野 武博 様（脂肪率 4.26%・無脂固形率 8.99%）

農協特別賞

◇肥育出荷において顕著な成績を残した生産者（対象2名）

①畑端 博志 様 全畜連枝肉共進会 黒毛和種・雌の部 最優秀賞
 ②森 誠 様 第3回名人会グランドチャンピオン大会 チャンピオン賞



平成30年度 各種共励会総会表彰受賞者の皆さん

ホッカイドウ競馬～開幕～

4月17日に今年のホッカイドウ競馬が開幕しました。今年には11月7日までの80日間の日程で「馬産地競馬」として様々な取り組みが予定されております。JAいしも例年通りの応援体制のもと支援して参りますので、皆様のご理解とご協力をお願いいたします。

また4月18日には、毎年恒例となったみついし和牛肥育組合協賛レースが開催され、パドック実況にてスト出演を務めたJAみついし青年部の三和 哲也さん、表彰式のプレゼンターを務めた坂部 友耶さんの他、JA職員数名が参加しました。映像はCSやインターネットで配信されており、みついし牛のPRや当JAのホームページで行っているみついし牛のネット販売を全国へ伝えることに成功しました。



↑ 当JA 青年部員の三和哲也さん。パドック実況にてみついし和牛をPRしていただきました。

農協青年部部长坂部友耶さん
↓
表彰式賞品贈呈の様子



三石産馬の活躍

◇第67回 日経賞G II (3/23、中山)
優勝 **メイショウテツコン号** 4歳牝馬
(富沢 下屋敷牧場生産)

前走に引き続き武豊騎手とのコンビで出走しました。レースではスタートからハナに立つと、ペースを落として息を入れながらマイペースで進み、一番人気で菊花賞2着のエタリオウ号が勝負どころで並かけると、もう一段ギアを上げてラストスパート。で追いすがる後続馬達をさらに突き放して逃げ切り昨年7月のラジオNIKKEI賞以来となる重賞2勝目を成し遂げました。

次走は平成最後の天皇賞(春)。日経賞の再現となるような、鮮やかに3200mを駆け抜けてくれることを期待しましょう！



最後の直線で後続馬を突き放し重賞2勝目を飾った武豊騎手とメイショウテツコン号(父マンハッタンカフェ)

◇第28回 アーリントンカップG III (4/13、阪神)
優勝 **イベリス号** 3歳牝馬
(富沢 土居牧場生産)

好スタートからハナを主張。後続との差はそう大きくありませんでしたが、最後の直線で内ラチ沿いでしぶとく粘り込み、人気の後続馬たちが追いつけない程の脚力で逃げ切り勝ち。重賞初制覇を飾りました！半姉は重賞4勝を挙げたベルカント。

次走は優先出走権を得たNHKマイルCです。東京の1600mを華麗に走るイベリスの活躍に期待しましょう！



最後まで逃げ切り、見事重賞初制覇を飾った浜中俊騎手とイベリス号(父ロードカナロア)

日高ブラック&ホワイトショウ結果

4月19日(金)に日高ブラック&ホワイトショウが、日高町家畜共進会場(門別)において開催されました。佐々木克博さん(川上)出陳牛、アーノルドアマンベストET号が、未經産の部・最高位(ジュニアチャンピオン)・アーノルドチップハニー号が経産の部・最高位(グランドチャンピオン)と 両部門の最高位をW受賞しました。(W受賞は日高BWショウでは初)



未經産の部・最高位
アーノルドアマンベストET号



経産の部・最高位
アーノルドチップハニー号

新役員体制

第37回通常総会にて選任され、理事会及び監事会で次のとおり就任いたしました。(各下段、担当組織団体)



代表理事組合長
酒井 薫
職務代行順位 1
酪農振興会
乳牛検定組合



副組合長
経済委員
三和 忠雄
職務代行順位 2
軽種馬生産振興会
軽種馬販売対策委員



参事
総務担当常勤理事
水上 隆介
職務代行順位 3
女性部



金融担当常勤理事
鳥井 義幸
職務代行順位 4
青年部
年金友の会



経済委員
金融部門担当
桐山 昭彦
職務代行順位 5
花き振興会



経済委員
総務担当
嵐 英樹
職務代行順位 6
水稻振興会
和牛肥育組合



経済委員
営農部門担当
佐々木 一夫
職務代行順位 7
野菜振興会
麦作研究会



経済委員
農畜産物対策担当
澤田 祐喜
職務代行順位 8
和牛生産改良組合
軽種馬販売対策委員



代表監事
沖田 哲夫
職務代行順位 1



監事
畑端 博志
職務代行順位 2

新入職員紹介

今年4月にご採用いただいた職員です。組合員の皆様の為に一生懸命頑張ります。



まつお ともき
松尾 知輝

業 務：購買部 購買係
出身地：三石
出身校：静内高校→JAカレッジ
趣 味：スポーツ
特 技：スポーツ
ひと言：最初はわからないことだらけですが一生懸命頑張りますのでよろしくお願い致します。



おぎた つばさ
荻田 飛翔

業 務：営農部 営農施設係
出身地：浦河
出身校：浦河高校
趣 味：音楽鑑賞
特 技：野球
ひと言：一日でも早く顔と名前を憶えてもらい、精一杯頑張りますのでよろしくお願い致します。



みずかわ なつき
水川 夏希

業 務：金融部 共済係
出身地：三石
出身校：浦河高校
趣 味：野球観戦
特 技：特になし
ひと言：少しでも早く仕事を覚え組合員さんのお役にたてるよう頑張りますのでよろしくお願い致します。



むかい ちひろ
向井 千広

業 務：購買部 資材係
出身地：静内
出身校：静内高校
趣 味：バレーボール、音楽鑑賞
特 技：料理
ひと言：何かとご迷惑おかけすると思いますが、これから向上心を忘れず頑張ります。

(5) **だより**

理事会報告 ※主な内容

第1回理事会 平成31年2月8日開催

《議案》

1. 組合員勘定の貸越極度額・供給限度額の承認について
2. 12月末自己査定結果と債務者区分について
3. その他

第2回理事会 平成31年2月22日開催

《報告事項》

1. 定例報告
 - 1) 2月行事報告並びに3月行事計画について
 - 2) 1月末各部実績報告について
2. 資材燃料大口未収金について
3. 1月末組合員勘定残高について
4. 信用リスク管理債権について
5. 平成30年度第4回内部審査結果について

《議案》

1. 組合員の加入・脱退について
2. 12月末金融監査の回答について
3. 平成30年度決算手当の支給について
4. 平成31年度内部監査計画について
5. 平成31年度職員給与について
6. 顧問弁護士の顧問契約について
7. JAバンク基本方針の変更について
8. 規約付属書監事監査規程の一部変更について
9. リスク評価書の一部変更とリスク総括表について
10. 定款第62条に定める目的積立金の設定及び廃止について
11. 平成30年度1月末自己査定結果について
12. 平成30年度貸付金利息減免・未計上について
13. 平成30年度延滞債権について
14. 平成30年度決算、剰余金処分(案)について
15. 平成30年度各共励会総会表彰について
16. 平成30年度農業労災徴収・納付状況報告について
17. 平成31年度組合員賦課金、及び徴収方法について
18. 平成31年度販売歩合金について
19. 平成31年度事業計画、並びに収支予算(案)について
20. 軽種馬配合資金の貸付について
21. 職員兼務理事の推薦について
22. その他

第3回理事会 平成31年3月6日開催

《報告事項》

1. 貸付牛産子返還状況報告について
2. 監査報告について
3. 4月1日付職員人事異動について

《議案》

1. 総会提出議案並びに日程について
2. 平成30年度事業報告、並びに平成31年度事業計画について
3. 第6次農業振興計画並びに経営中期計画の設定について
4. 組合員懇談会開催日程及び資料について
5. 書面議決の取扱について
6. その他

第4回理事会 平成31年3月27日開催

《報告事項》

1. 定例報告
 - 1) 3月行事報告並びに4月行事計画について
 - 2) 2月末各部実績報告について
2. 2月末組合員勘定残高について

《議案》

1. 組合員の加入・脱退について
2. 決算監査に対する回答について
3. 退職金の支給について
4. 個人情報保護法等に基づく公表事項・利用目的等例の制定について
5. 参事の解任と選任について
6. 第37回通常総会審議順について
7. リース契約について
8. 軽種馬配合資金の貸付について
9. その他

黒毛市場成績

○ホクレン北海道家畜市場

(単位:円、税別)

開催日	性別	頭数	平均体重	販売価格	平均価格	最高価格	最低価格	Kg単価	DAY単価
3月7日	去	26	307kg	19,858,000	763,769	939,000	491,000	2,488	2,609
	雌	29	275kg	19,337,000	666,793	905,000	269,000	2,423	2,201
	繁殖等	10		7,951,000					
合計		65	290kg	47,146,000	712,636			2,456	2,390

※最高価格:去 佐藤 秀美さん、雌 城地 松雄さん

開催日	性別	頭数	平均体重	販売価格	平均価格	最高価格	最低価格	Kg単価	DAY単価
4月4日	去	39	308kg	28,783,000	738,026	870,000	515,000	2,394	2,550
	雌	20	281kg	13,446,000	672,300	796,000	528,000	2,393	2,250
	繁殖等	9		5,265,000					
合計		68	299kg	47,494,000	715,746			2,394	2,446

※最高価格:去 高田 幸夫さん、雌 城地 和義さん

花き市場成績

(単位:千円、税別)

	個撰		共撰		合計		前年	
	本数	金額	本数	金額	本数	金額	本数	金額
2月	41千本	3,732	0千本	0	41千本	3,732	32千本	2,997
3月	65千本	5,486	0千本	0	65千本	5,486	55千本	5,911
3月までの累計	124千本	10,878	0千本	0	124千本	10,878	95千本	9,734

累計前年対比 130.5% 111.8%

金融・生活店舗ご利用の5月・6月送迎サービスのご案内

日頃より農協送迎バスをご利用いただき誠にありがとうございます。
 農協送迎バスの運行につきましては、**予約制**にて農協車で送迎を実施しております。
 運行は**毎週火曜日**となります。火曜日が祭日等の場合は、運行を中止しております。
 歌笛川上方面は、農協に来るときは町のコミュニティバスをご利用いただき、帰りは農協車でお送りいたします。
 富沢方面は、農協車にて送迎致します(コミュニティバスの路線が無いため)。
 お申込みは、管理部(0146-34-2011)工藤・鶴田までお願い致します。

場 所	時 間	場 所	時 間
(川上歌笛方面) コミュニティバス		(川上歌笛方面) 送り(農協車)	
稲見生活館前	8時44分	本 所 前	10時30分
札内橋前	8時53分	本桐第一会館前	10時40分
川上生活館前	9時08分	歌笛住民センター前	10時50分
川上橋前	9時09分	稲見生活館前	11時05分
歌笛住民センター前	9時14分	川上橋前	11時07分
本桐第一会館前	9時22分	川上生活館前	11時10分
本 所 前	9時28分	札内橋前	11時20分
(富沢方面) 迎え(農協車)		(富沢方面) 送り(農協車)	
旧事業所前	10時15分	本 所 前	11時40分
上富沢生活館前	10時20分	蓬栄生活館前	11時45分
蓬栄生活館前	10時25分	上富沢生活館前	11時50分
本 所 前	10時30分	旧事業所前	11時55分

送迎日(毎週火曜日) ※火曜が祝日の場合は 運行いたしません。
5月 7日
5月 14日
5月 21日
5月 28日
6月 4日
6月 11日
6月 18日
6月 25日

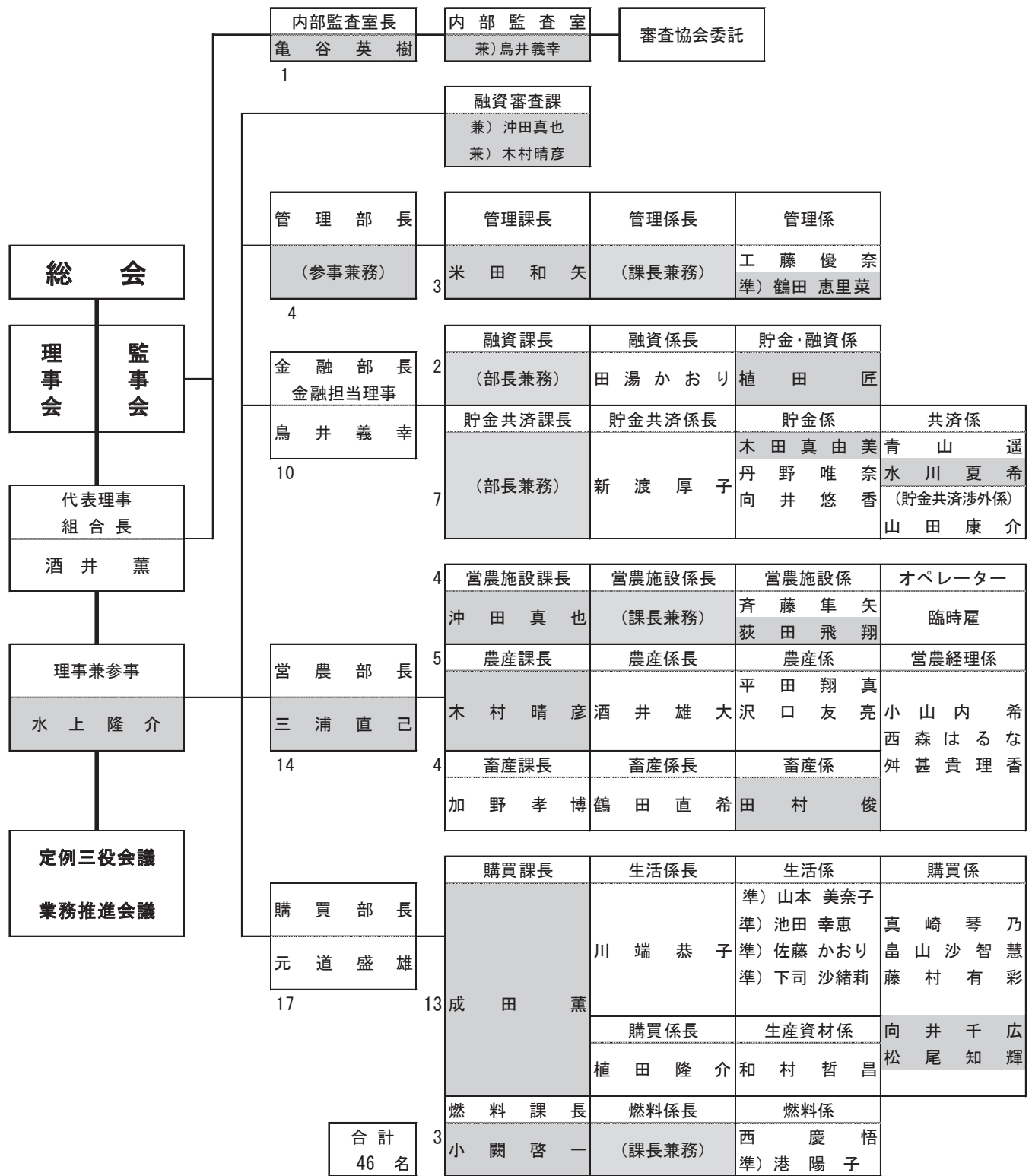
みついし農業協同組合組織機構図

※敬称略 平成31年度

	組織名	長	副長	監事	会員数	担当理事	事務局
<div style="display: flex; flex-direction: column; align-items: center;"> <div style="margin-bottom: 10px;">理事会</div> <div style="margin-bottom: 10px;">経済委員会</div> <div style="margin-bottom: 10px;">生産団体会長会議</div> <div style="margin-bottom: 10px;">教育指導組織</div> <div>協力組織</div> </div>	三石軽種馬生産振興会	幌村 祐司	平野 謙二 前田 宗将	原口 厚三 土居 正芳 城地 芳信	96	三和 忠雄	○沖田課長 三浦部長
	みついし水稲振興会	富田 浩幸	猪野毛 哲次	澤井 久志 小林 嘉弘	31	嵐 英樹	○木村課長 平田係
	みついし野菜振興会	桐山 昭彦	片山 英夫	江本 嘉昭 飯岡 博	30	佐々木 一夫	○沢口係 酒井係長
	みついし花き振興会	沼田 英之	浦東 朝和	山口 和広 土肥 康裕	60	桐山 昭彦	○酒井係長 木村課長
	みついし麦作研究会	土居 慎範	林 祐二	土居 正広	5	佐々木 一夫	○木村課長 平田係
	みついし和牛生産改良組合	三和 忠雄	小林 嘉弘 松本 俊博	水上 隆敏 森 誠	53	澤田 祐喜	○鶴田係長 加野課長
	みついし和牛肥育組合	畑端 博志	森 誠	山口 隆弘 山野 美幸	23	嵐 英樹	○加野課長 鶴田係長
	みついし酪農振興会	佐々木 克博	安田 悦郎	仲野 武博	8	酒井 薫	○田村係 鶴田係長
	みついし乳牛検定組合	平野 智紀	乾 良美	佐々木 克博	4	酒井 薫	○田村係 鶴田係長
	三石農用馬振興会	柏尾 一章	触沢 清	木村 正春 竹内 良一	9	桐山 昭彦	○田村係 鶴田係長
	三石青色申告会	斉藤 雅宣	猪野毛 哲次 金舛 幸夫	奥沢 一弘 沖田 英幸	120		○沖田課長 斉藤係
	みついし農協青年部	坂部 友耶	加野 佑輔 下川原 剛喜	畑端 俊樹 河合 政広	13	鳥井 義幸	○斉藤係 荻田係
	みついし農協女性部	田上 ひろみ	下屋敷 麻子 角 幸子	江本 まさ子 鳥山 玲子	49	水上 隆介	○三浦部長 小山内係
	みついし農協年金友の会	設楽 智	沖田 忠 鳥井 忠昭	川端 克美 佐々木 政仁	192	鳥井 義幸	○新渡係長 山田係
	軽種馬販売対策委員	委員長 三和 忠雄	副委員長 下屋敷 千尋	振興会役員 軽種馬青年部	3 1	三和 忠雄 澤田 祐喜	○沖田課長 三浦部長

みついし農業協同組合組織機構図

令和元年5月1日付



◇退職された方
 東川 美佳さん
 柄川 碧さん
 下屋敷 千代子さん
 松本 敦さん

管理部管理係(3月31日付退職)
 金融部貯金係(3月31日付退職)
 購買部生産資材係(3月31日付退職)
 内部監査係(4月30日付退職)

この度、図の通り人事異動がございました。異動初期には何かと不慣れな業務運営になるかと存じますが役職員一同協力して参りますので皆様方のご理解とご指導をお願い申し上げます。

J A みついし 各担当職員のご紹介

管理部



管理部管理課長
米田 和矢

管理部管理係
工藤 優奈

管理部管理係
鶴田 恵里菜

参事
水上 隆介

金融部

内部監査室



内部監査室長
亀谷 英樹

内部監査係兼務
鳥井 義幸



二列目) 金融部部長
鳥井 義幸
一列目) 金融部貯金係
木田 真由美

金融部共済渉外係
山田 康介
金融部貯金係
向井 悠香

金融部貯金融資係
植田 匠
金融部貯金係
丹野 唯奈

金融部貯金共済係長
新渡 厚子
金融部共済課
水川 夏希

金融部融資係長
田湯 かおり
金融部共済課
青山 遥

営農部



営農部経理係
西森 はるな

営農部農産係
平田 翔真

営農部農産係
沢口 友亮

営農部農産係長
酒井 雄大

営農部長
三浦 直己

営農部農産課長
木村 晴彦



営農部畜産係
田村 俊

営農部畜産係長
鶴田 直希

営農部畜産課長
加野 孝博

営農部経理係
小山内 希



営農部営農施設係
斉藤 隼矢

営農部営農施設課長
沖田 真也

営農部営農施設係
荻田 飛翔

営農部経理係
舛基 貴理香

購買部



二列目) 購買部長
元道 盛雄
一列目) 購買部購買係
藤村 有彩

購買部購買係
畠山 沙智慧

購買部購買課長
成田 薫

購買部購買係
真崎 琴乃

購買部購買係
藤村 有彩

購買部購買係
向井 千広

購買部生産資材係
和村 哲昌



購買部燃料課長
小関 啓一

購買部燃料係
西 慶悟

購買部燃料係
港 陽子



購買部生活係長
川端 恭子

購買部生活係
山本 美奈子

購買部生活係
下司 沙緒莉

購買部生活係
池田 幸恵

購買部生活係
佐藤 かおり

購買部購買係
松尾 知輝

購買部購買係長
植田 隆介